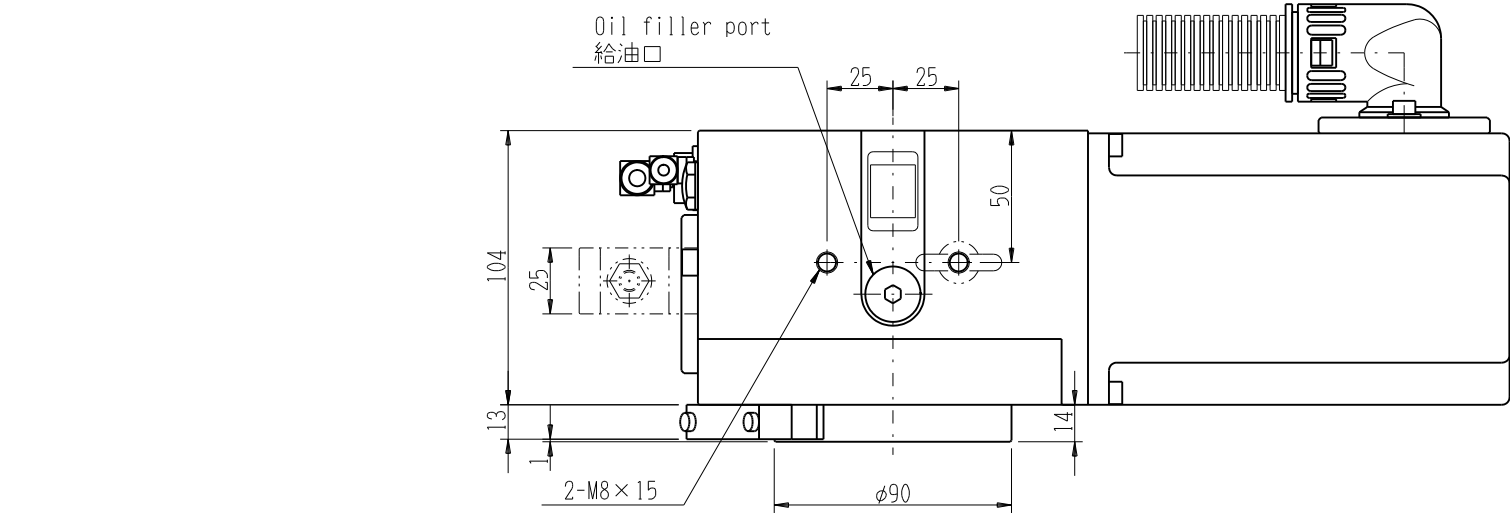


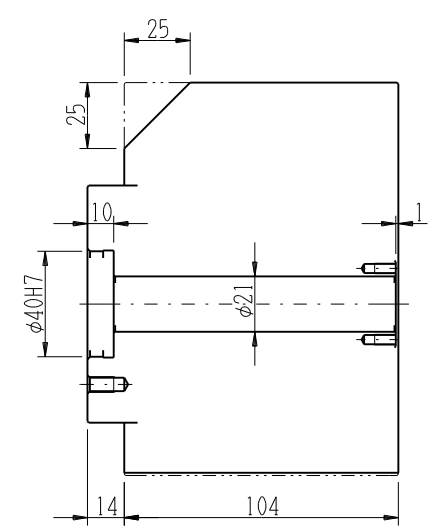
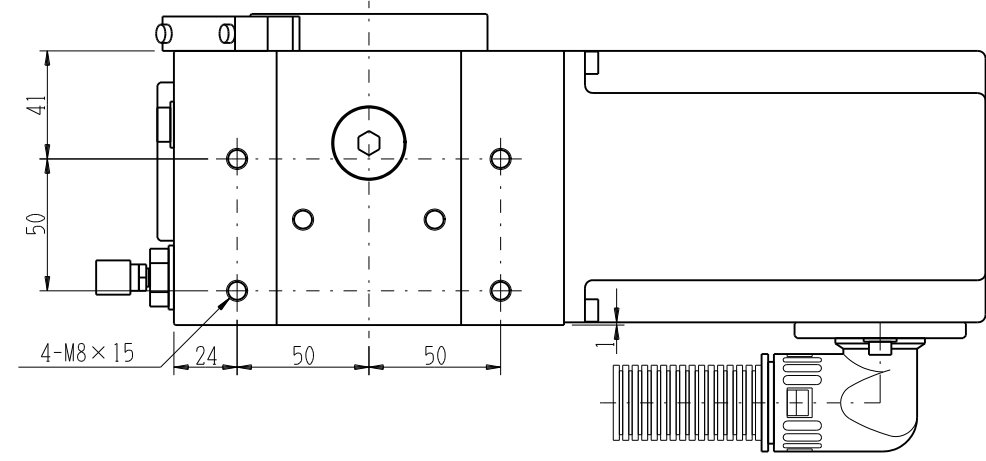
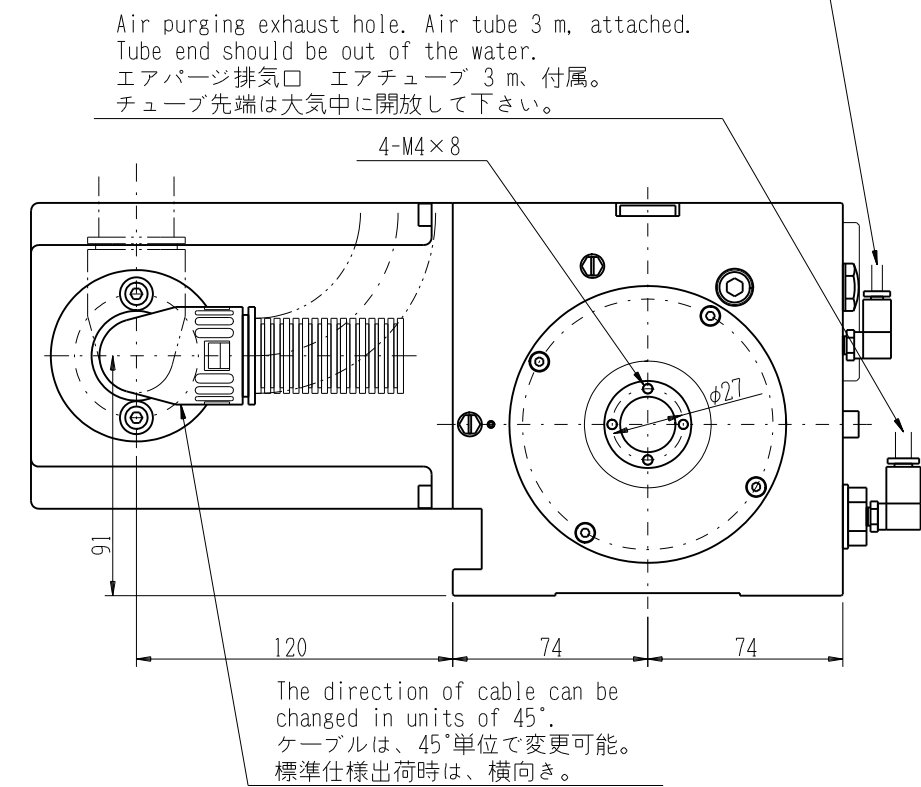
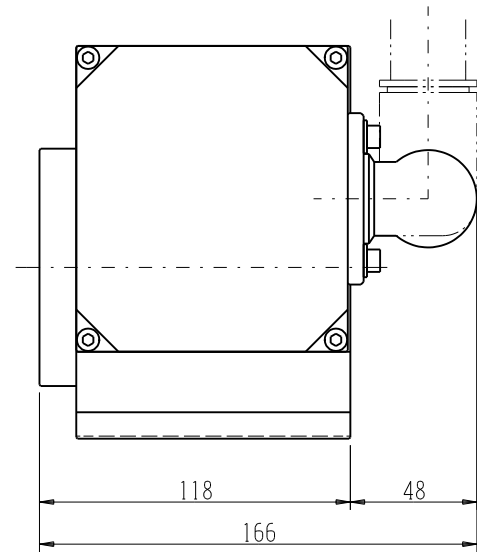
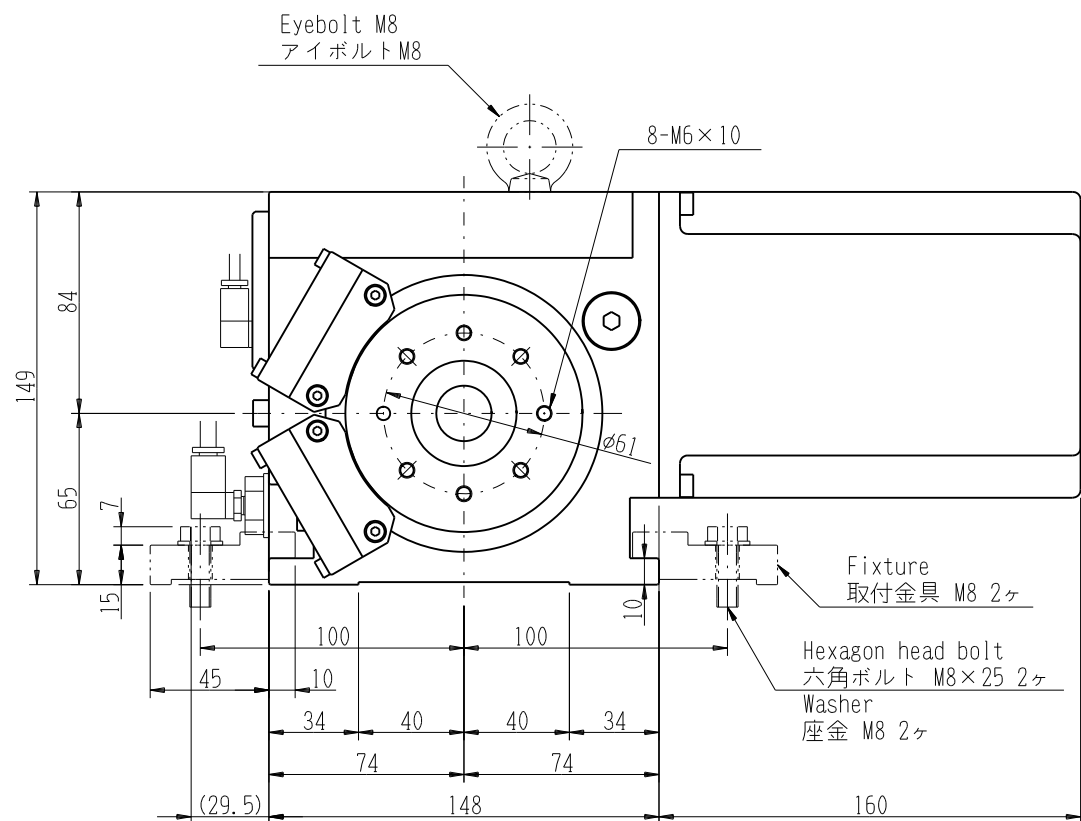
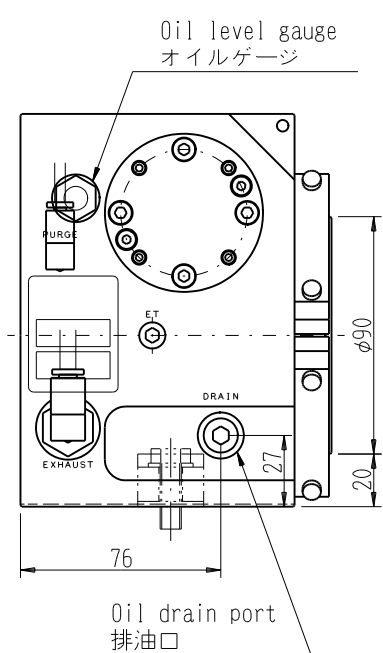
0.5以上 6以下	±0.05
6を超え 30以下	±0.1
30を超え 120以下	±0.15
120を超え 400以下	±0.2
400を超え 1000以下	±0.3

指示がない限り、
穴加工部分の寸法
に別寸法許容差



【エアパージの接続】
 フィルター・レギュレータを介した 0.01~0.03 MPa
 の乾燥したエアを接続して下さい。
 圧力は、接続前に必ず確認して下さい。
 接続後の圧力調整はしないで下さい。
【Connecting Purging Air】
 Connect 0.01 ~ 0.03 MPa dry air passed through
 a filter/regulator to the drain port.
 Check the air pressure before connecting. Do not
 adjust the pressure after connection.

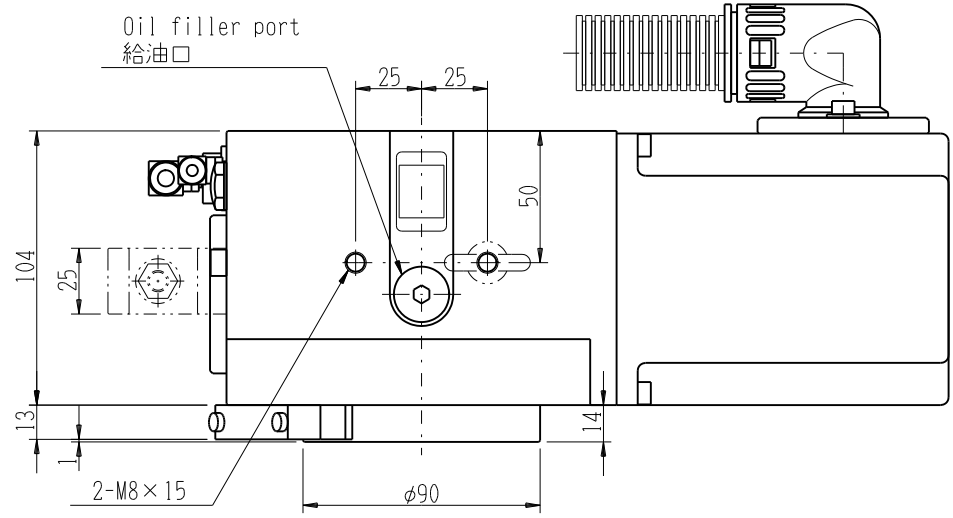
Air purging connection port.
 Air tube 3 m, attached. coupler (Option).
 エアパージ接続口
 エアチューブ 3 m、付属。カプラ(オプション)



- AC5-10
- AC5-10A
- AC4-10
- BC1-10

APPROVED (承認)	CHECKED (審査)	DRAWN (製図)	PRODUCT NAME (製品名)	PART NAME (部品名)
		20.1.23 齋藤	CNC ROTARY TABLE FOR EDM ERB90 WITH CONTROLLER AC5-10/10A, AC4-10, BC1-10 コントローラ AC5-10/10A, AC4-10, BC1-10	外観図
REVISION	DATE	NAME	YUKIWA SEIKO INC.	DWG. No. (図番) ERB90-D01-K4

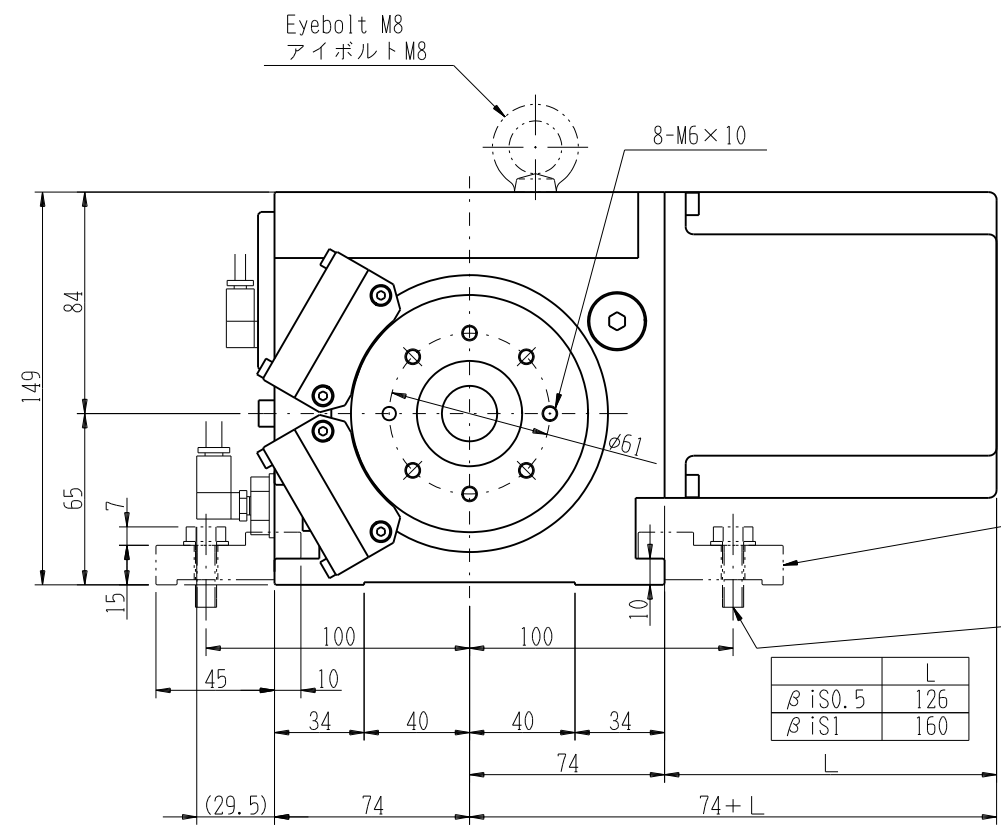
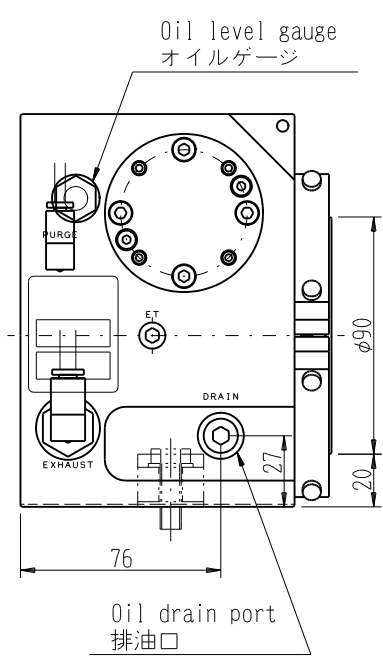
指示がない限り、 穴加工部分の寸法 に對する寸法許容差	区分	許容差
0.5 以上 6 以下	±0.05	
6 を超え 30 以下	±0.1	
30 を超え 120 以下	±0.15	
120 を超え 400 以下	±0.2	
400 を超え 1000 以下	±0.3	



【エアパージの接続】
フィルター・レギュレータを介した 0.01~0.03 MPa
の乾燥したエアを接続して下さい。
圧力は、接続前に必ず確認して下さい。
接続後の圧力調整はしないで下さい。

【Connecting Purging Air】
Connect 0.01 ~ 0.03 MPa dry air passed through
a filter/regulator to the drain port.
Check the air pressure before connecting. Do not
adjust the pressure after connection.

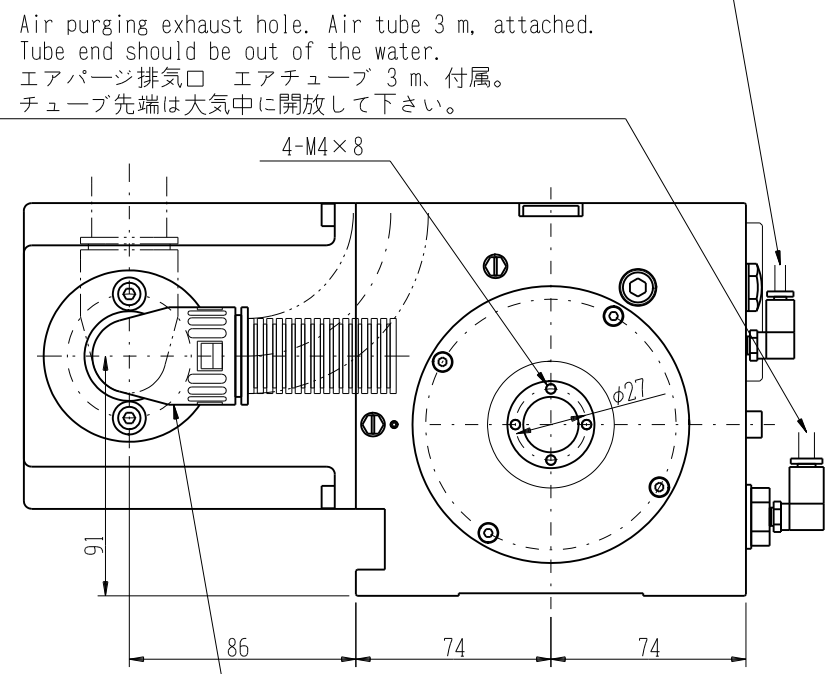
Air purging connection port.
Air tube 3 m, attached. coupler(Optional).
エアパージ接続口
エアチューブ 3 m、付属。カプラ(オプション)



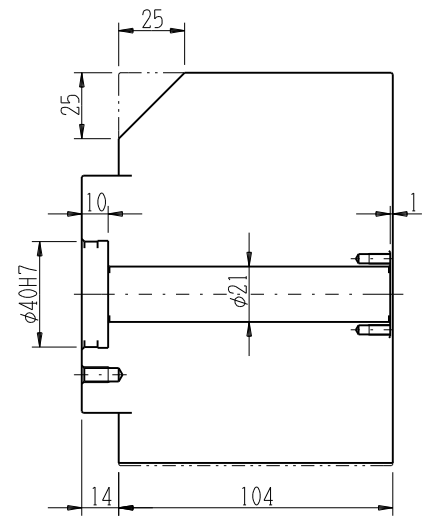
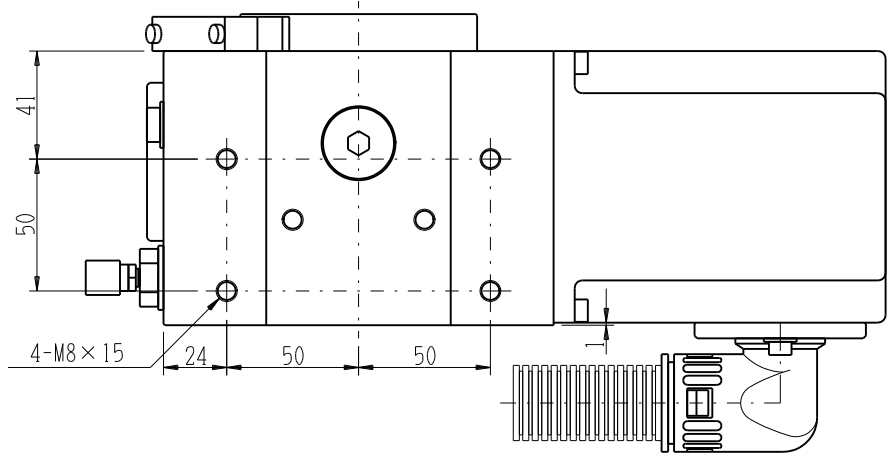
Fixture
取付金具 M8 2ヶ

Hexagon head bolt
六角ボルト M8×25 2ヶ

Washer
座金 M8 2ヶ



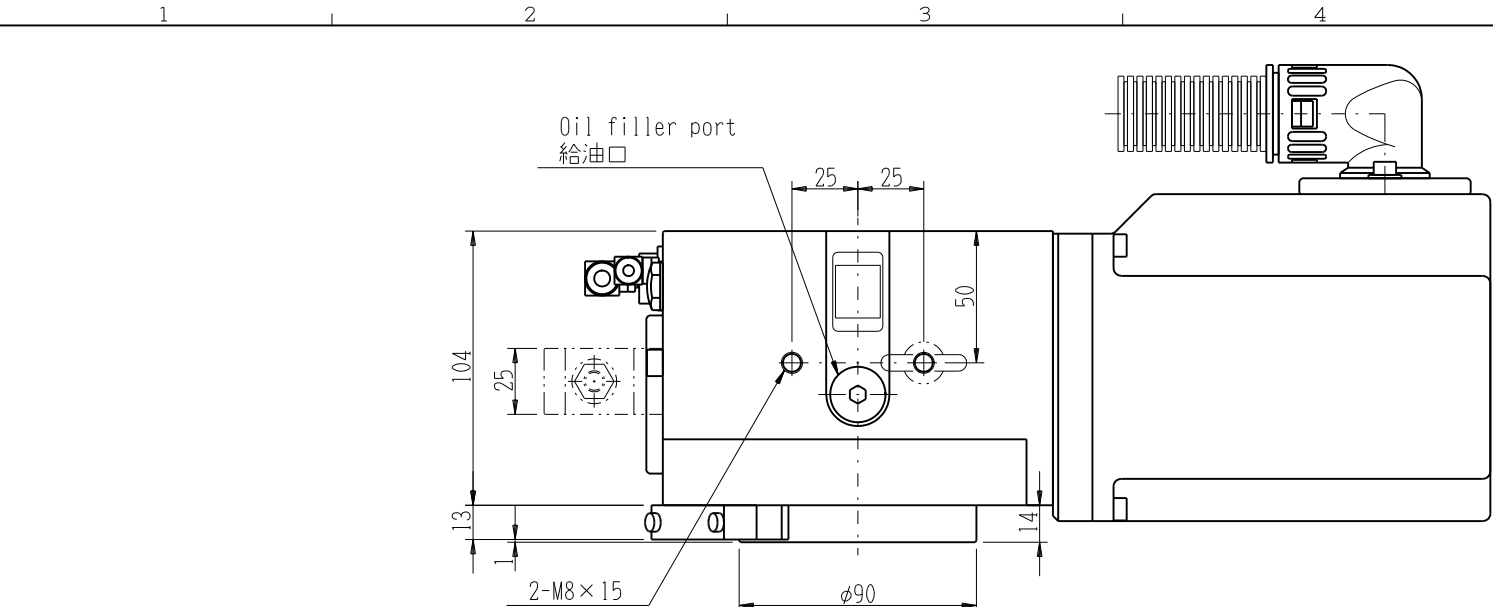
The direction of cable can be
changed in units of 45°.
ケーブルは、45°単位で変更可能。
標準仕様出荷時は、横向き。



-FBiS0.5
-FBiS1

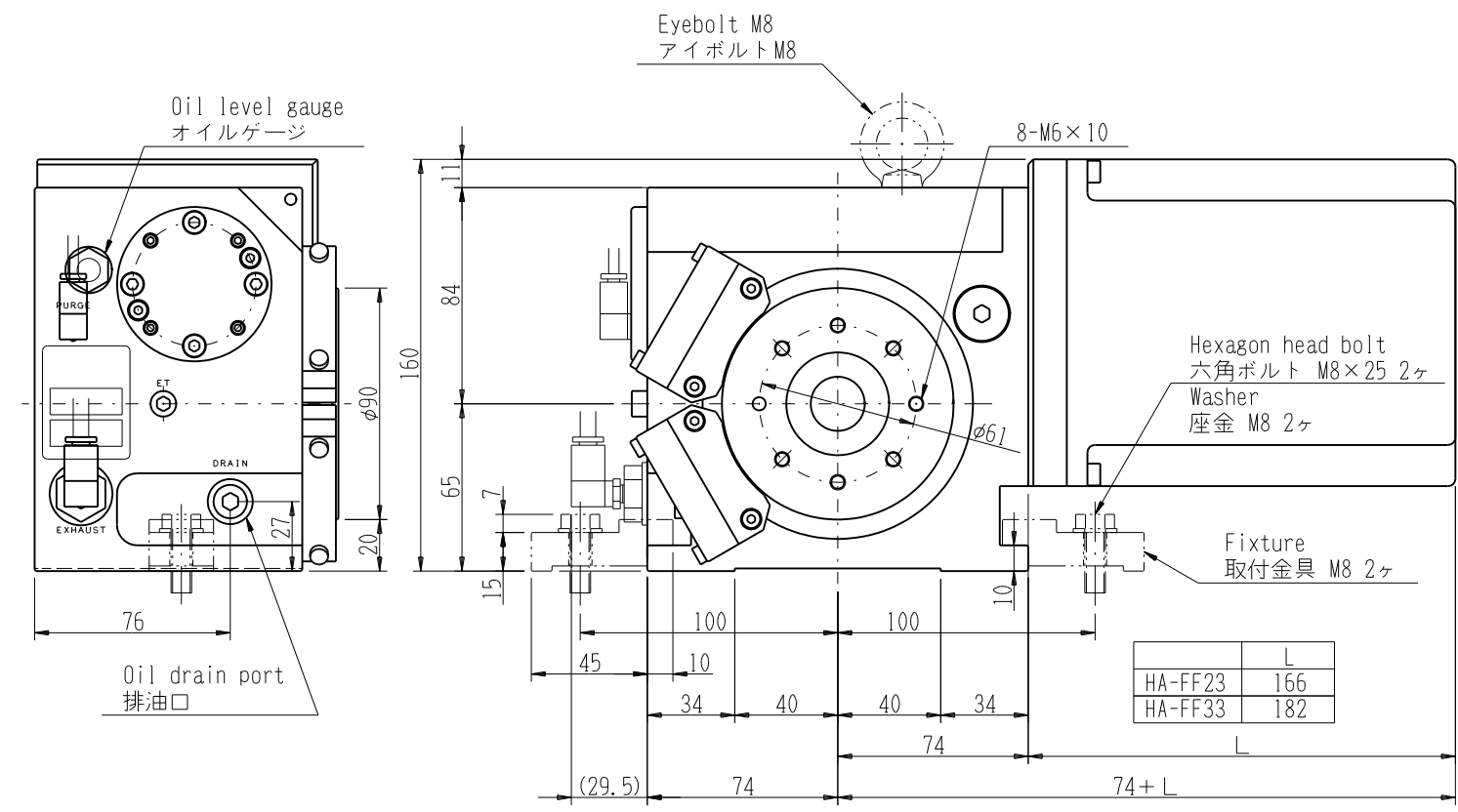
REVISION	DATE	NAME	APPROVED (承認)	CHECKED (審査)	DRAWN (製図)	PRODUCT NAME (製品名)	PART NAME (部品名)
					20.1.23 齋藤	CNC ROTARY TABLE FOR EDM ERB90 ADDITIONAL AXIS FANUC β iS0.5/1 付加軸仕様 FANUC β iS0.5/1	外観図 ERB90-D02-K2
YUKIWA SEIKO INC.							

0.5 以上 6 以下	±0.05
6 以上 30 以下	±0.1
30 以上 120 以下	±0.15
120 以上 400 以下	±0.2
400 以上 1000 以下	±0.3

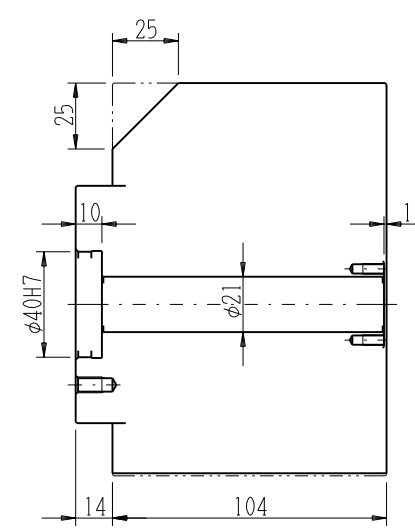
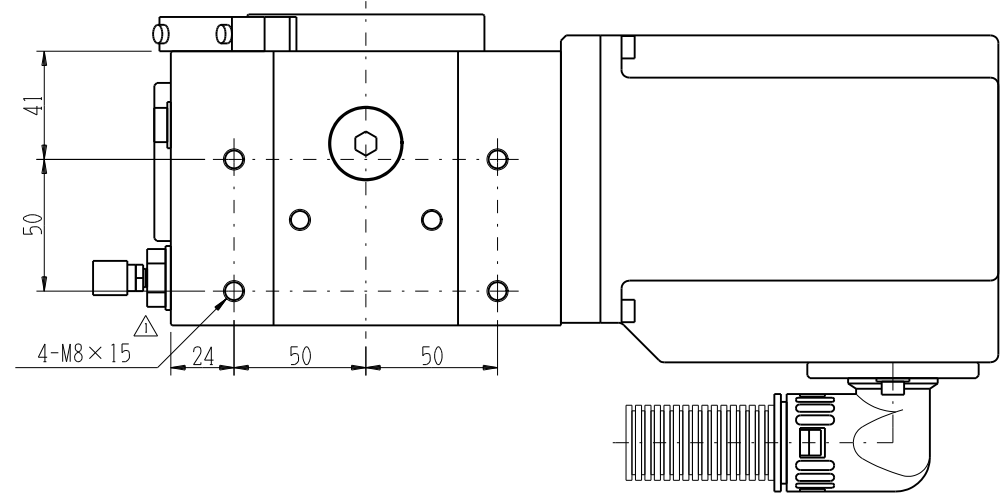
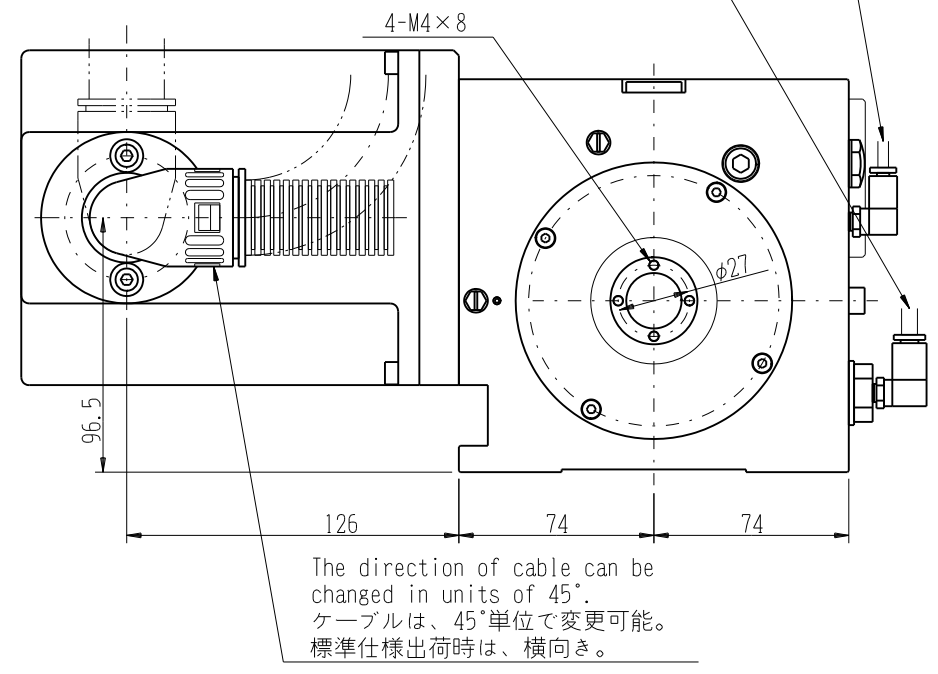
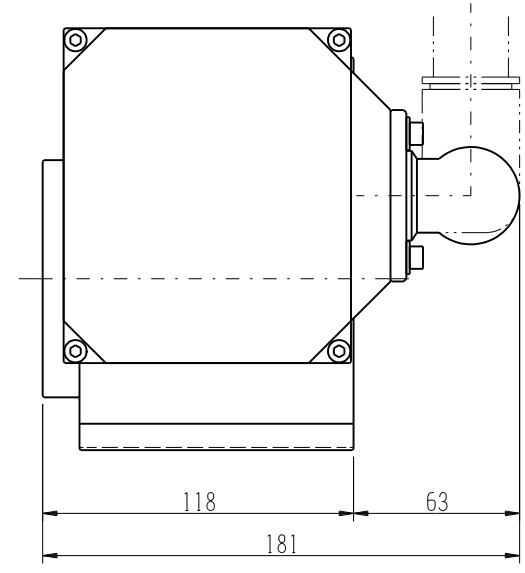


【エアパーズの接続】
 フィルター・レギュレータを介した 0.01~0.03 MPa
 の乾燥したエアを接続して下さい。
 圧力は、接続前に必ず確認して下さい。
 接続後の圧力調整はしないで下さい。
 【Connecting Purging Air】
 Connect 0.01 ~ 0.03 MPa dry air passed through
 a filter/regulator to the drain port.
 Check the air pressure before connecting. Do not
 adjust the pressure after connection.

Air purging connection port.
 Air tube 3 m, attached. coupler(Optional).
 エアパーズ接続口
 エアチューブ 3 m、付属。カプラ(オプション)



Air purging exhaust hole. Air tube 3 m, attached.
 Tube end should be out of the water.
 エアパーズ排気口 エアチューブ 3 m、付属。
 チューブ先端は大気中に開放して下さい。



-HA-FF23
 -HA-FF33

APPROVED (承認)	CHECKED (審査)	DRAWN (製図)	PRODUCT NAME (製品名)	PART NAME (部品名)
		20.1.23 齋藤	CNC ROTARY TABLE FOR EDM ERB90 ADDITIONAL AXIS MITSUBISHI HA-FF23/33 付加軸仕様 三菱 HA-FF23/33	外観図
REVISION	DATE	NAME	YUKIWA SEIKO INC.	DWG. No. (図番) ERB90-D03-K2