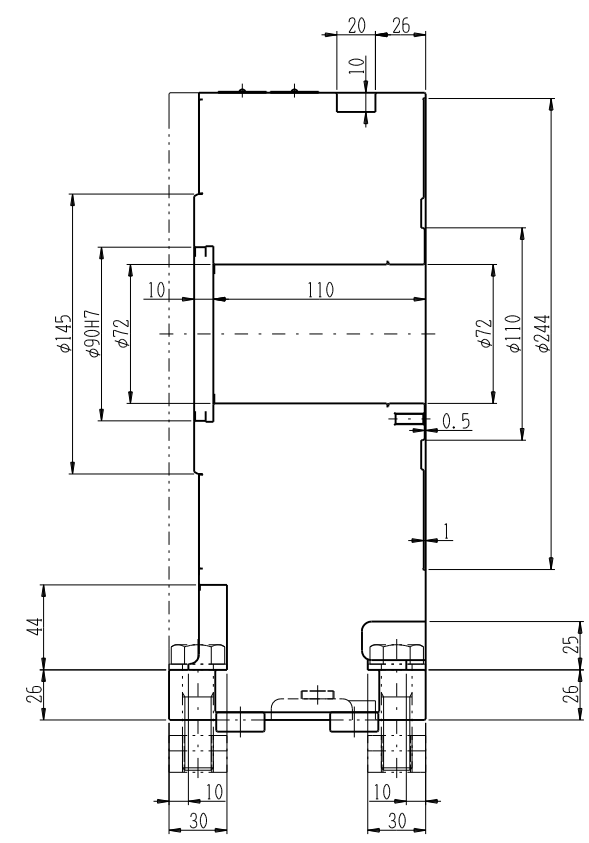
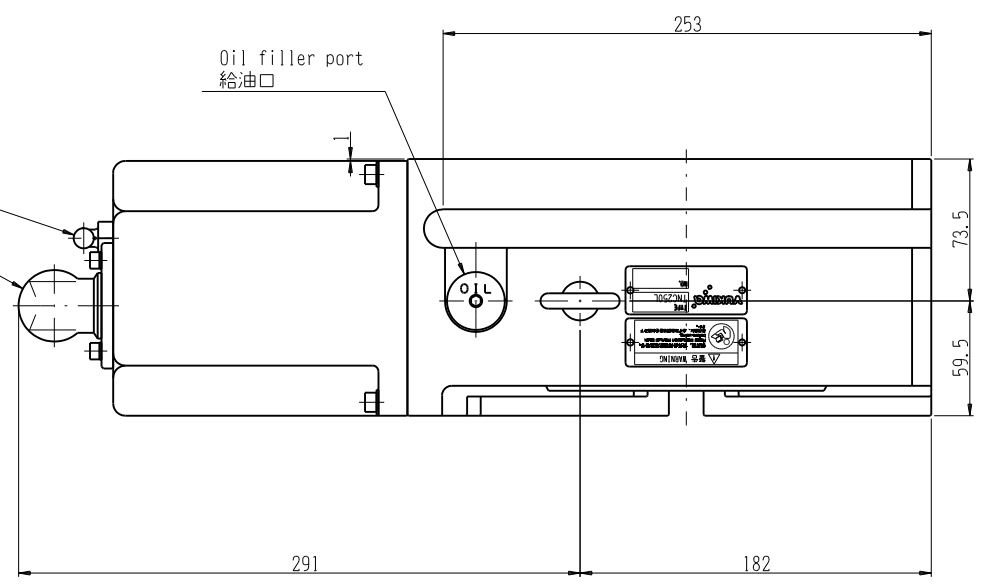
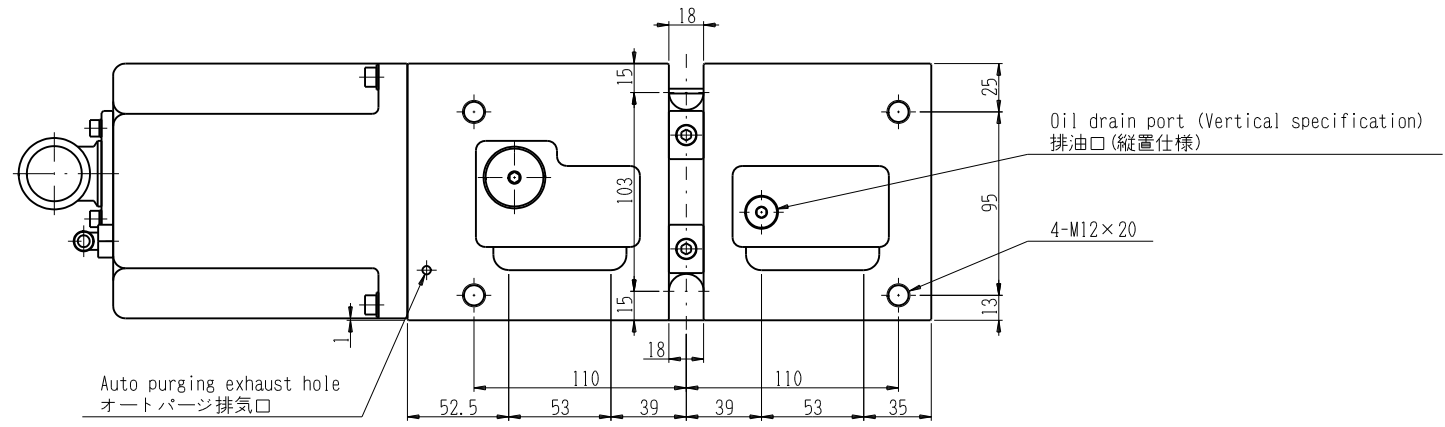
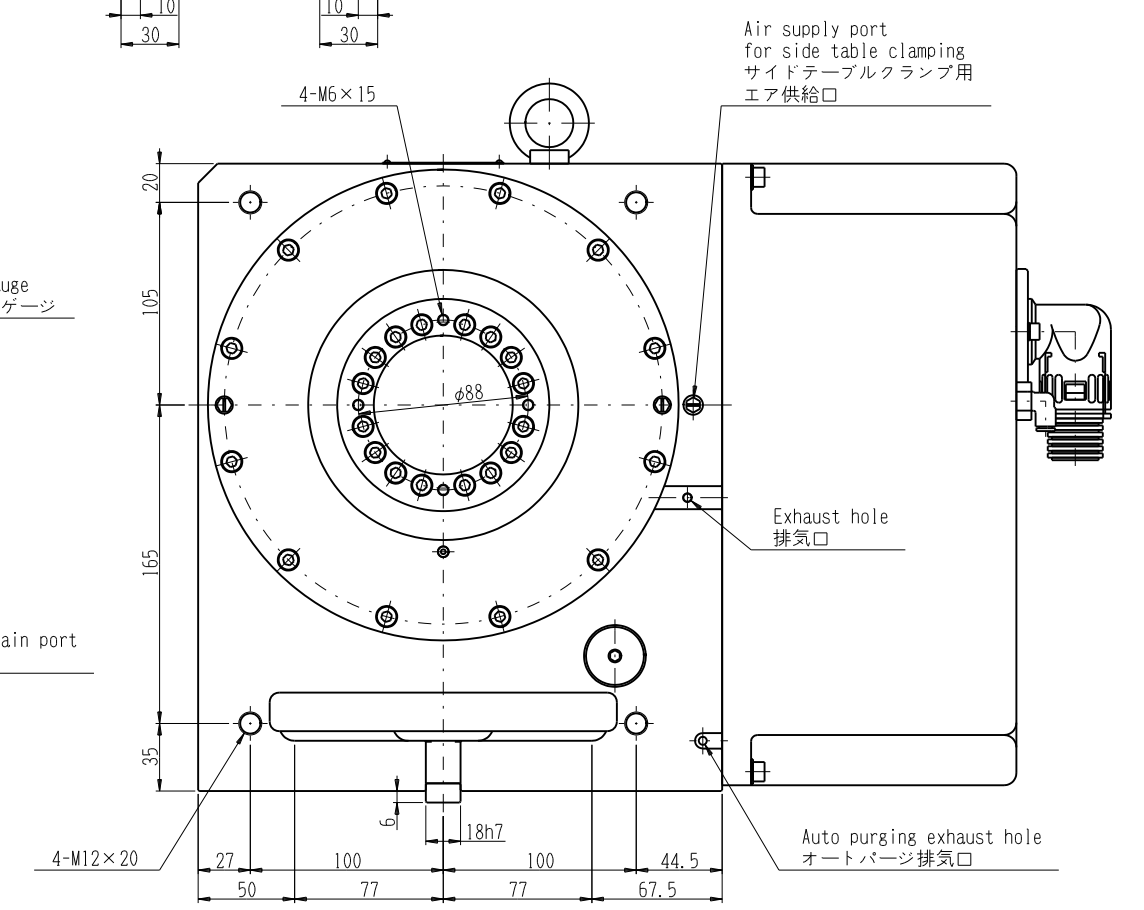
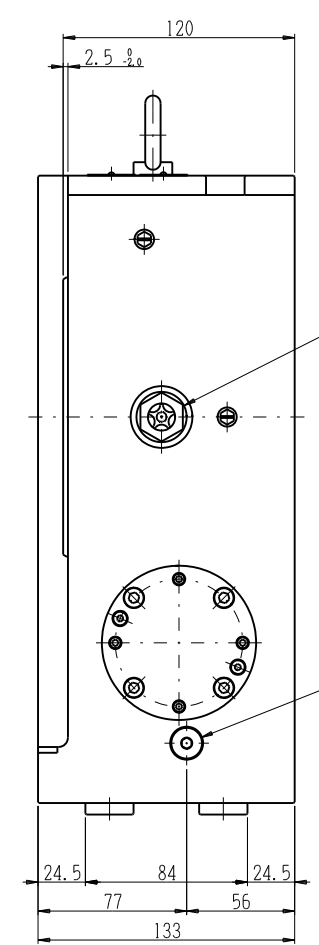
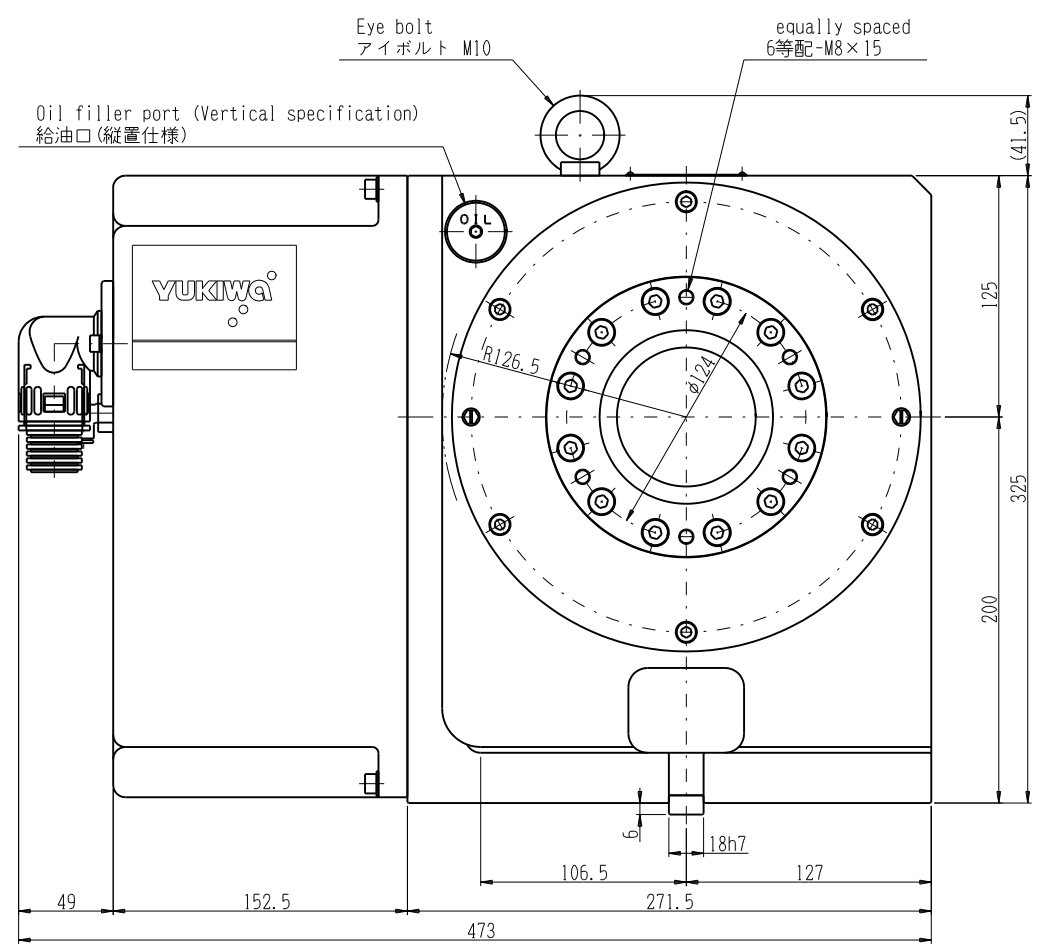
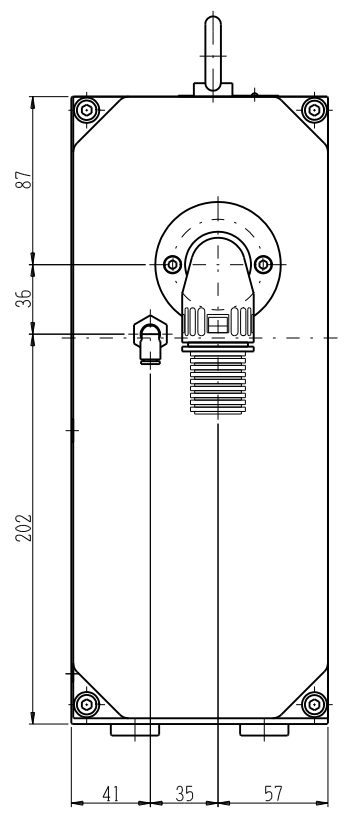


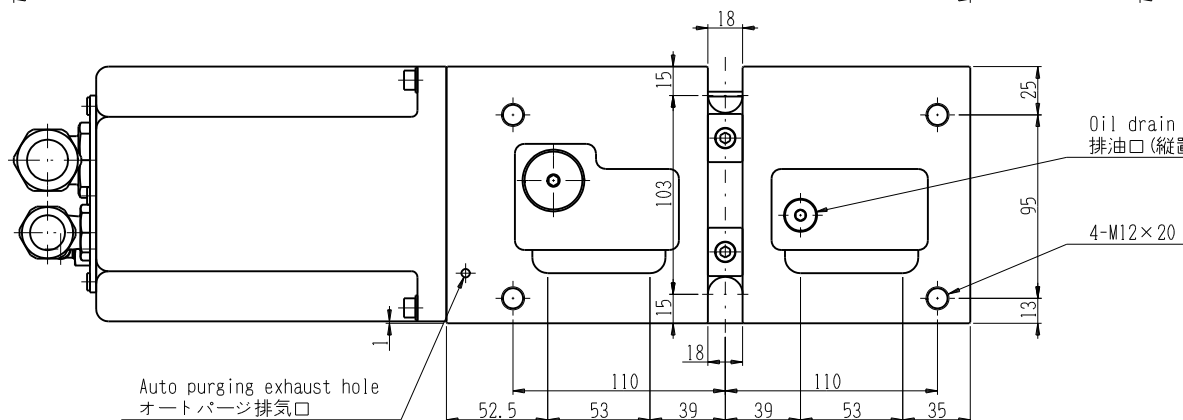
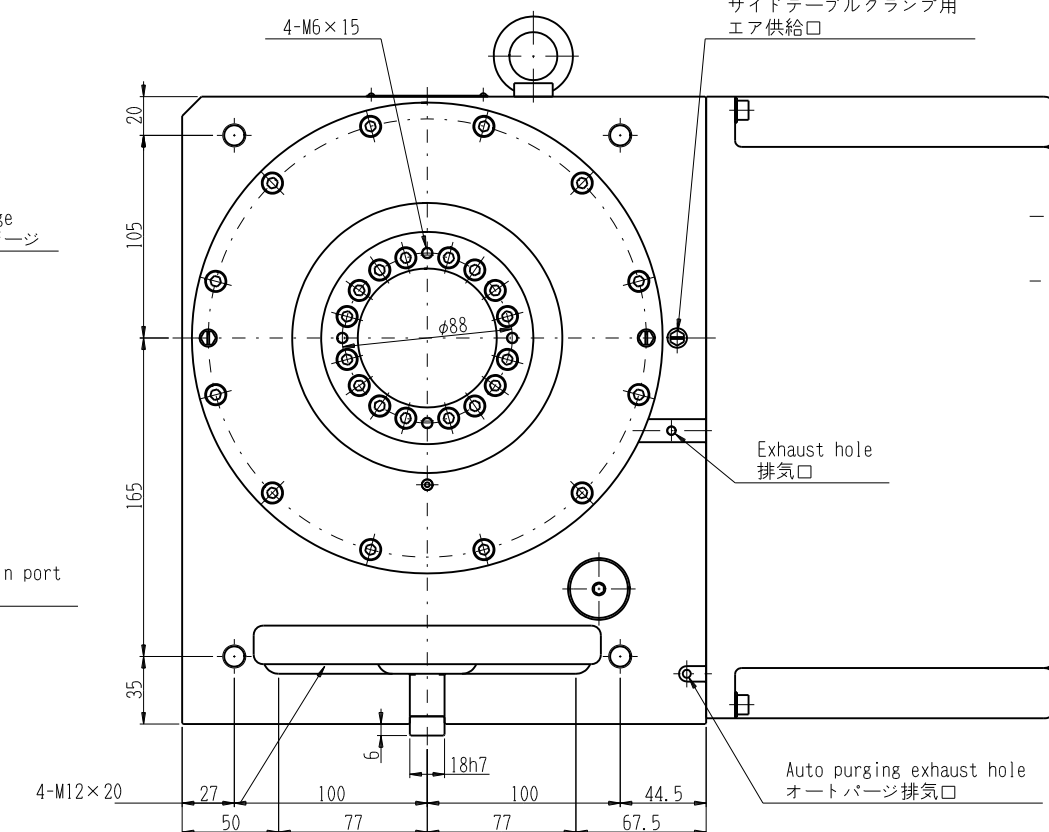
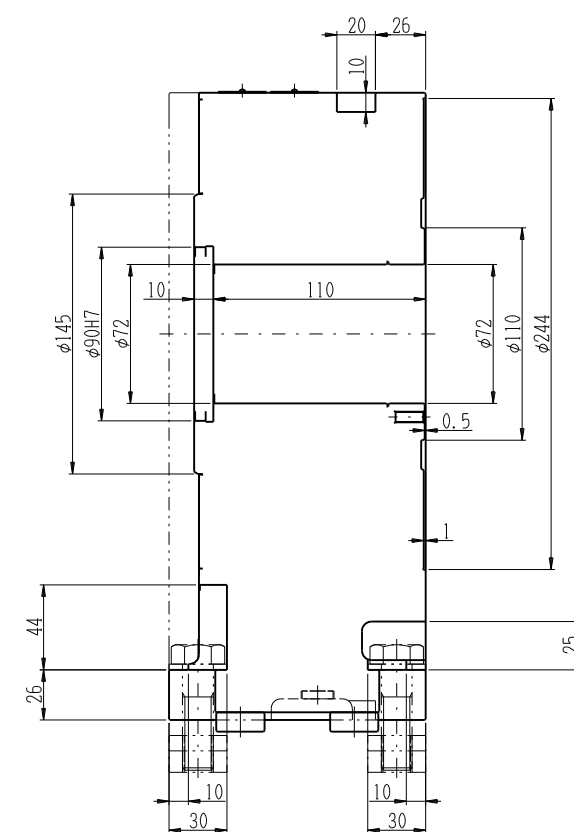
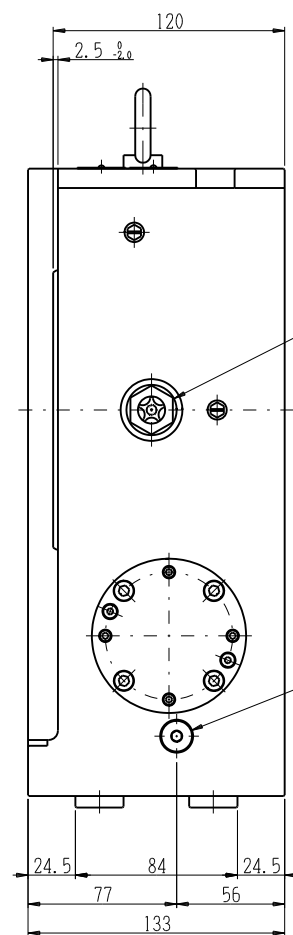
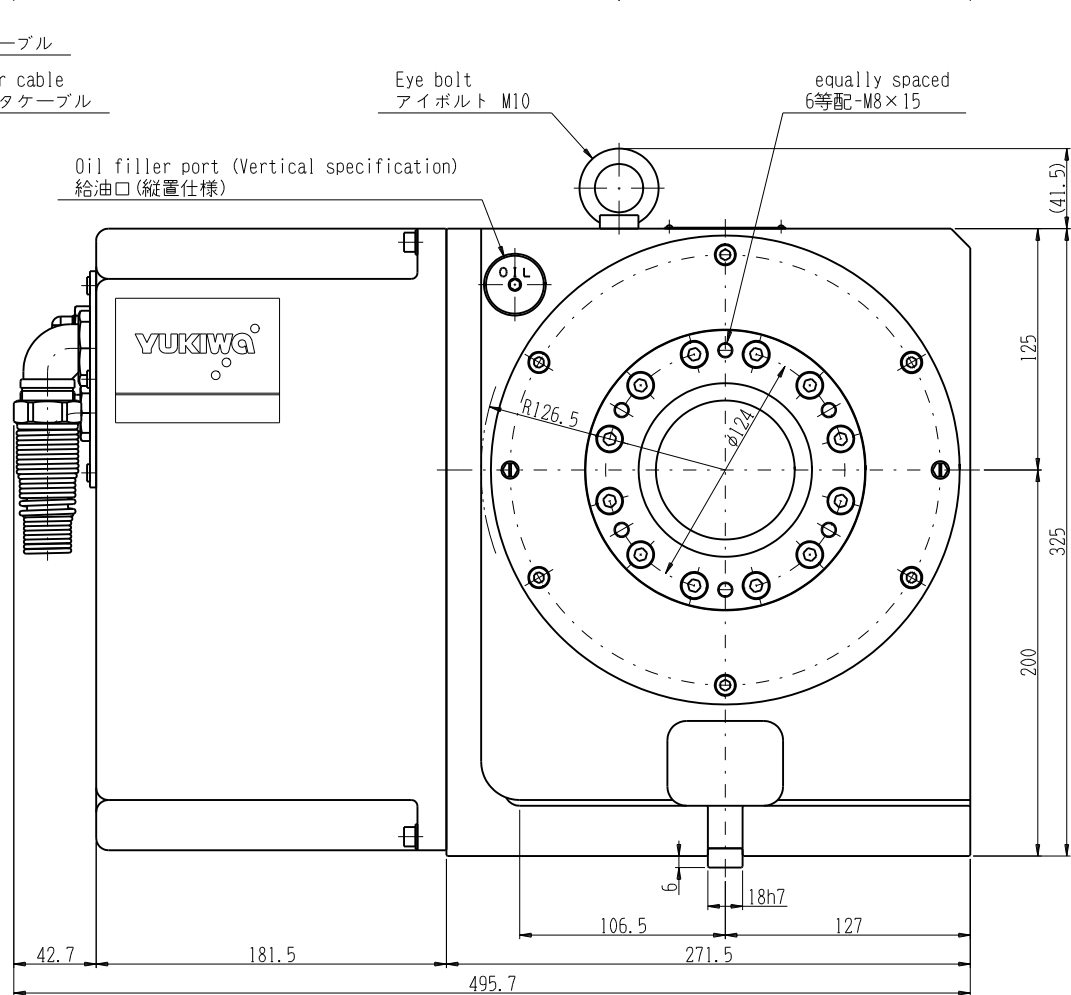
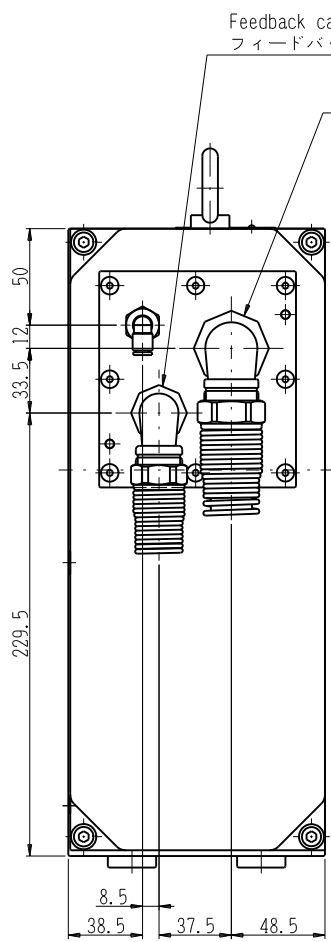
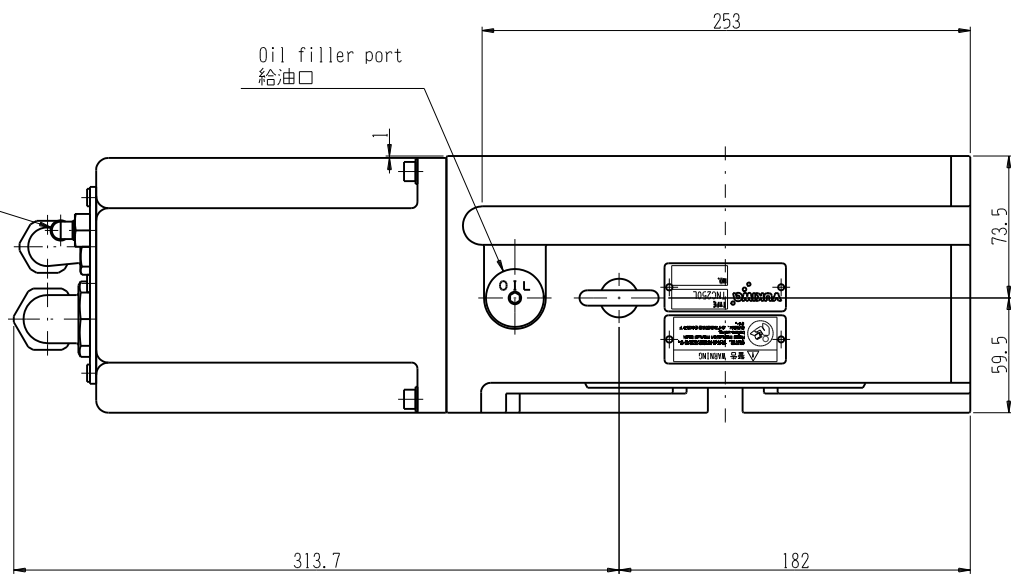
Connect air at a pressure of 0.3 to 0.7 MPa through a filter 40 μm or less.  
 エアは、40 μm以下のフィルタを通した0.3~0.7MPaのエアを接続してください。



AC servo motor ACサーボモータ	SANYO R2AAB8100HXPGE
Total reduction ratio 総合減速比	1/90
Max. number of revolutions テーブル最高回転速度	motor 33.3 min <sup>-1</sup> (モータ 3000min <sup>-1</sup> )
Equipment supplied 標準付属品	
1816TN...2 M16	M16 washer...2
M16×50...2	



Connect air at a pressure of 0.3 to 0.7 MPa through a filter 40 μm or less.  
 エアは、40 μm以下のフィルタを通した0.3~0.7MPaのエアを接続してください。



AC servo motor ACサーボモータ	FANUC A06B-2215-B000 (α iS4/5000)
Total reduction ratio 総合減速比	1/90
Max. number of revolutions テーブル最高回転速度	motor 33.3 min <sup>-1</sup> (モータ3000min <sup>-1</sup> )
Equipment supplied 標準付属品	
1816TN...2 M16	M16 washer...2
M16×50...2	

AX (FANUC α iS4/5000)  
 ケーブル横引出し

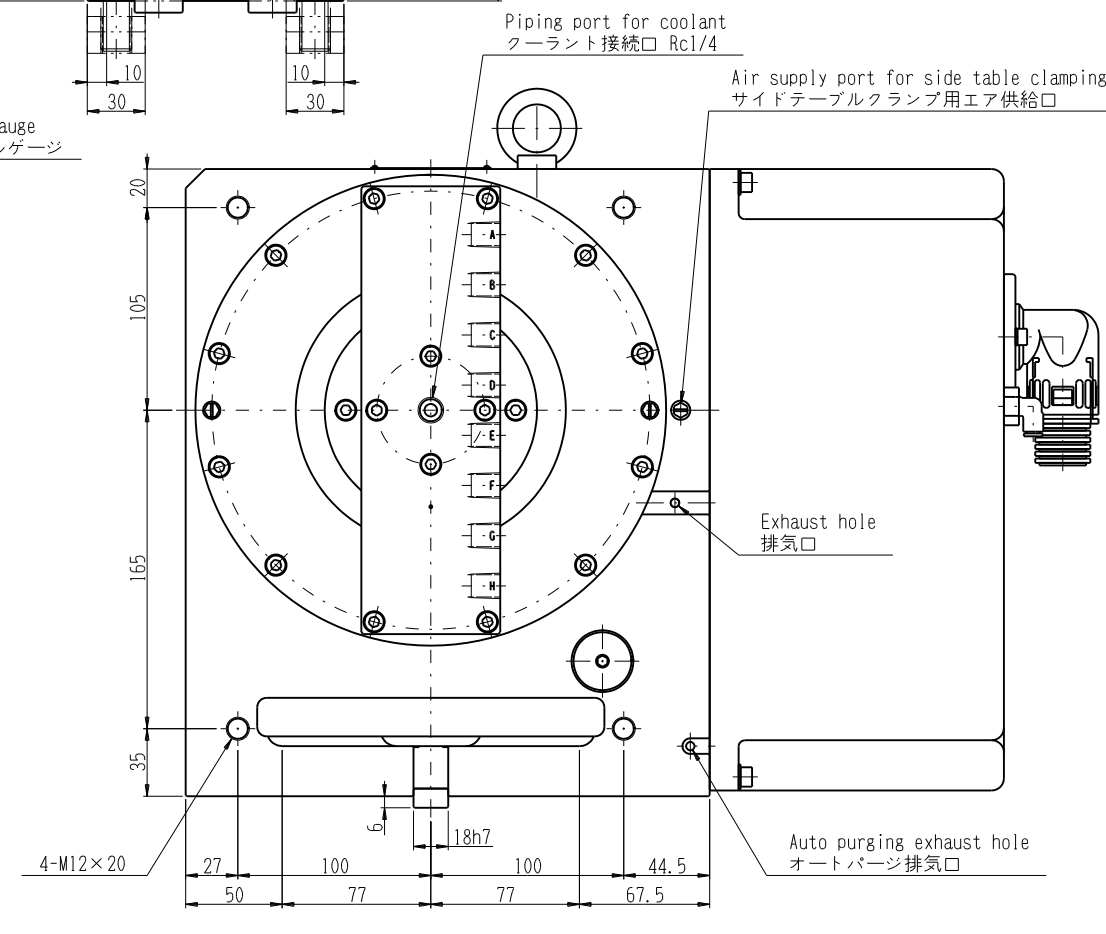
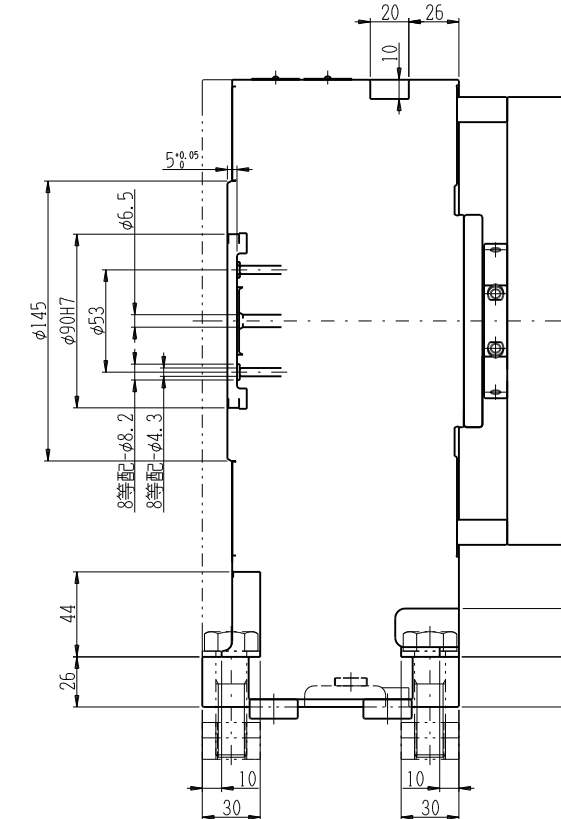
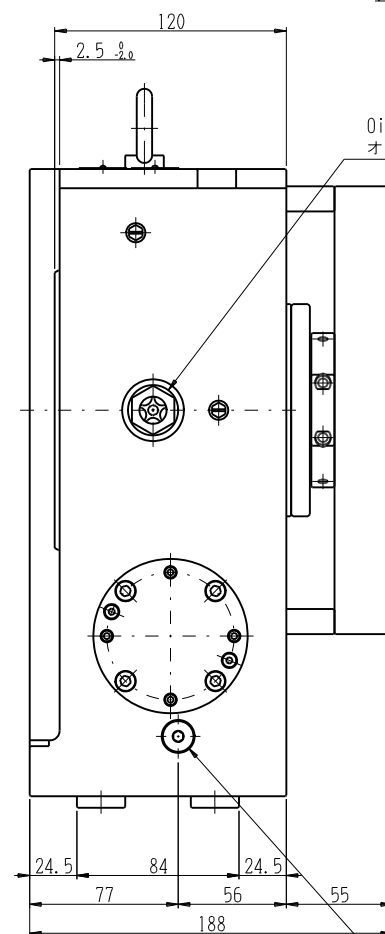
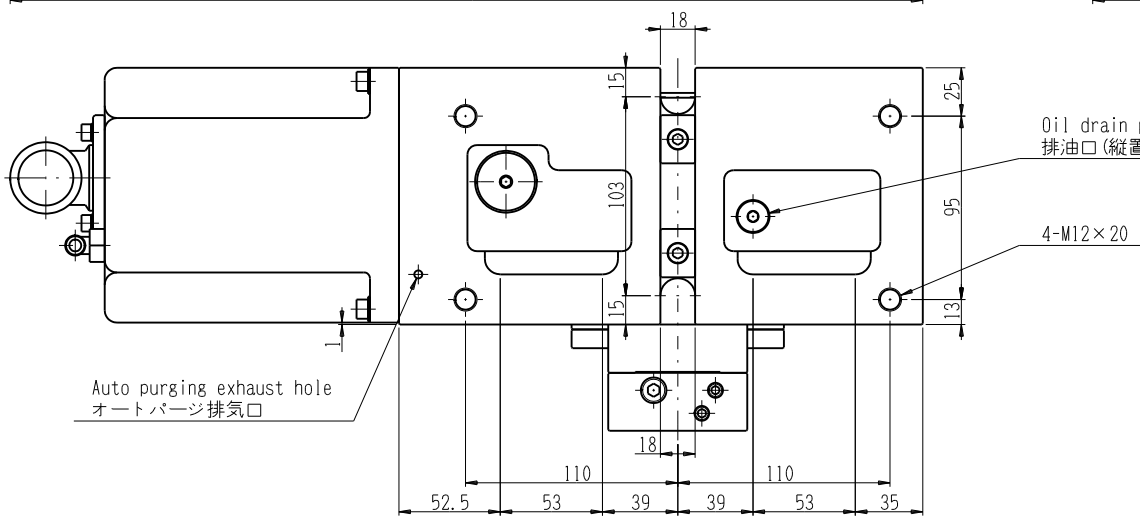
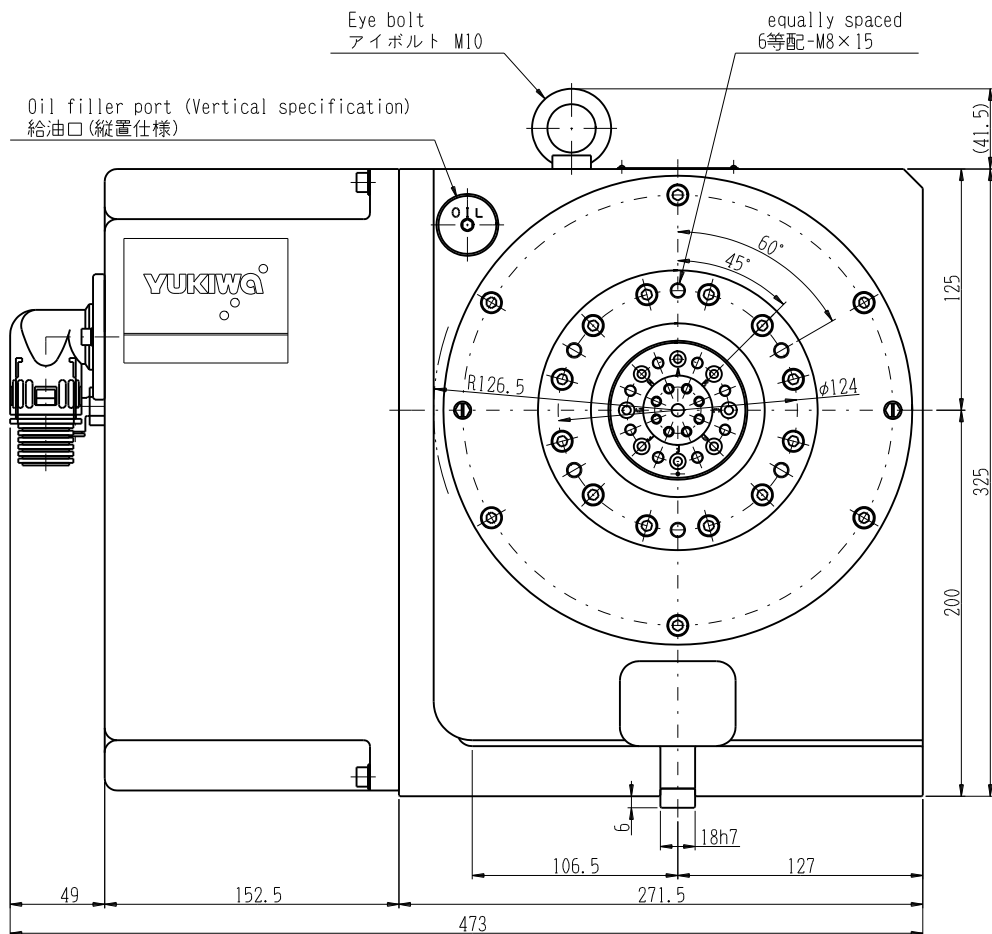
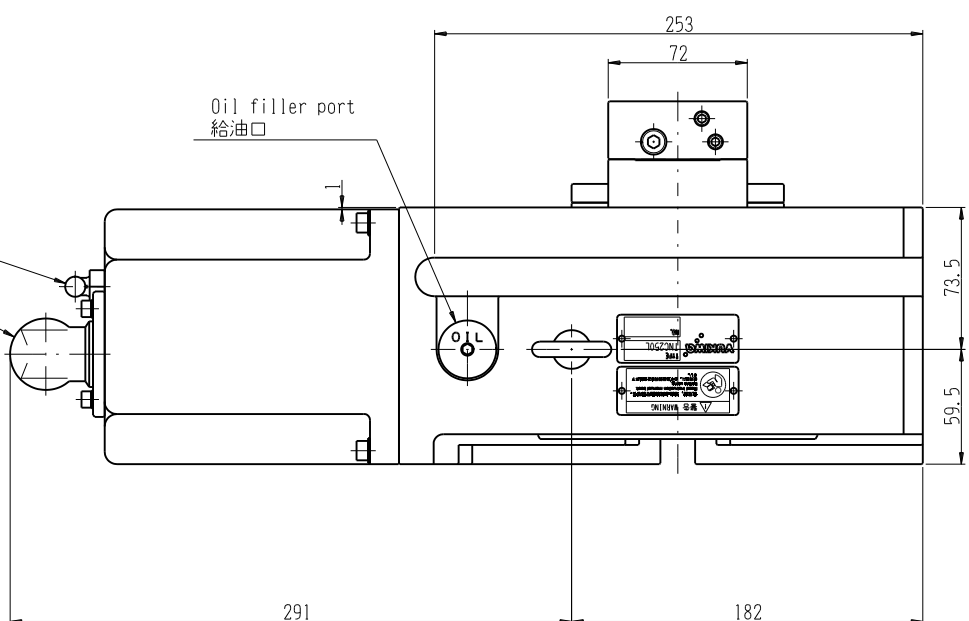
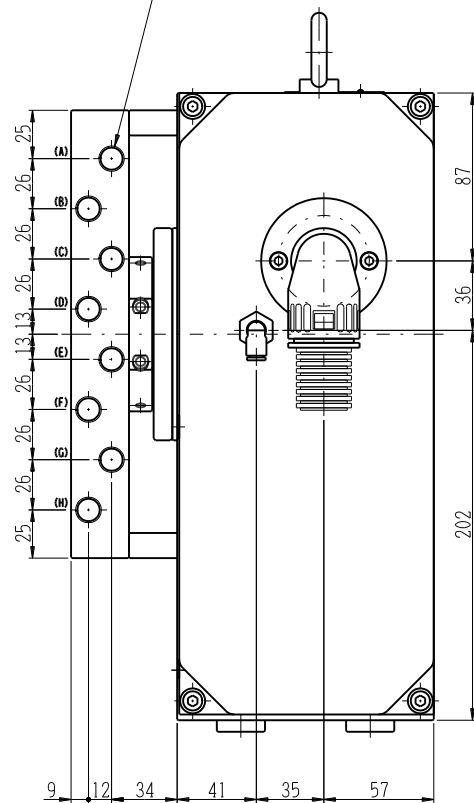
REVISION	DATE	NAME	HEAT TREAT/ANNEAL (APPROVED) (印)	CHECKED (印)	DRAWN (印)	PRODUCT NAME (印)	PART NAME (印)	MATERIAL (印)	SCALE (印)
						20.12.24 小川	CNC円テーブル TNC250L	外観図	1/2
YUKIWA SEIKO INC.								TNC250L-D02-K1	

Connect air at a pressure of 0.3 to 0.7 MPa through a filter 40 μm or less.  
 エアは、40 μm以下のフィルタを通した0.3~0.7MPaのエアを接続してください。

Air supply port for clamping  
 クランプ用エア供給口  
 φ6エアチューブ付属

Cable for rotary table  
 円テーブル用ケーブル

8-Rc1/4  
 Set the maximum tightening of hose bracket as 25N·m  
 ホース金具の締付けトルクは、最大25N·mにしてください。

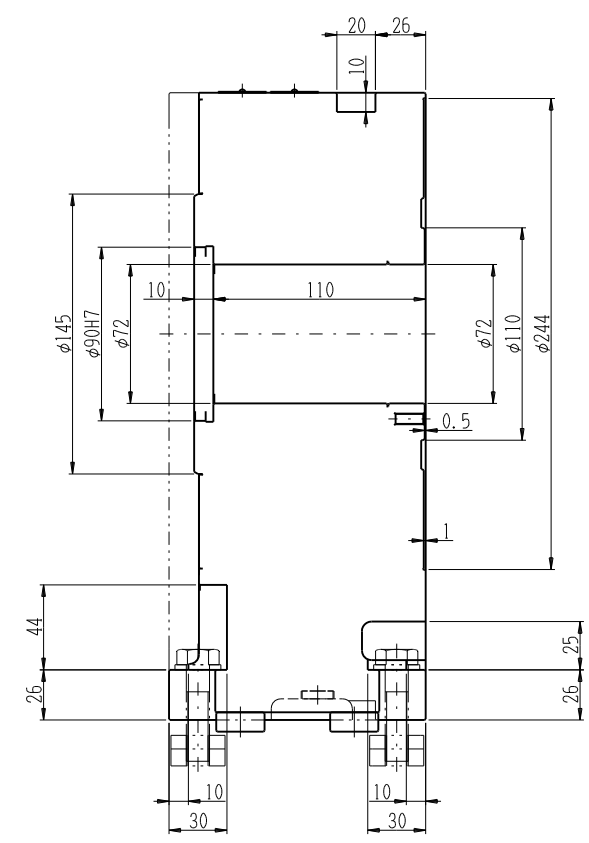
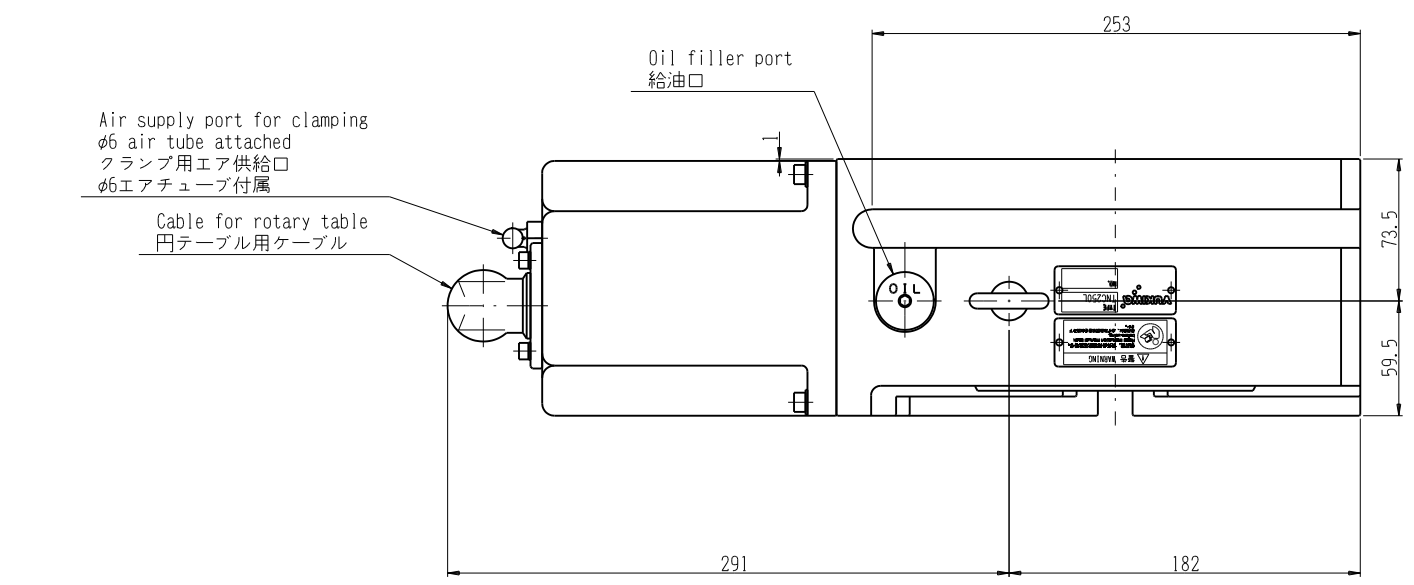


AC servo motor ACサーボモータ	SANYO R2AAB8100HXPME
Total reduction ratio 総合減速比	1/90
Max. number of revolutions テーブル最高回転速度	motor 33.3 min <sup>-1</sup> (モータ3000min <sup>-1</sup> )
Equipment supplied 標準付属品	
1816TN...2 M16	M16 washer...2
M16×50...2	

AC5-30A-RJ8P+1P  
 ケーブル横引出し

REVISION	DATE	NAME	HEAT TREAT (INMM)	APPROVED (印)	CHECKED (印)	DRAWN (印)	PRODUCT NAME (印)	PART NAME (印)	MATERIAL (印)	SCALE (印)
							21.3.16 佐藤 仁 CNC円テーブル TNC250L	外観図	TNC250L-D03-K2	1/2

Connect air at a pressure of 0.3 to 0.7 MPa through a filter 40 μm or less.  
 エアは、40 μm以下のフィルタを通した0.3~0.7MPaのエアを接続してください。



AC servo motor ACサーボモータ	BCM31/32 BCM33	SANYO R2AAB8100HXPOME SANYO R2AAB8100HXRCMM
Total reduction ratio 総合減速比	1/90	
Max. number of revolutions テーブル最高回転速度	motor 33.3 min <sup>-1</sup> (モータ 3000min <sup>-1</sup> )	
Equipment supplied 標準付属品		
1412TN...2	M12	M12 washer...2
		M12×50...2

